



Следите за важным.
По всему миру.



ГдеМои S20

Портативный спутниковый GPS-трекер

Руководство по эксплуатации

[Артикул модели TMT250]

СПАСИБО ЗА ВЫБОР!

Благодарим Вас за доверие к продукции ГдеМои!

Ассортиментная линейка ГдеМои по праву занимает лидирующие позиции на рынке современных средств для спутникового слежения за объектами. Продукты этой марки отличаются удобством, высокотехнологичны и имеют отменное качество. Мы надеемся, что Вы получите удовлетворение от их использования.

Мы всегда рады получить Ваши отзывы и пожелания по телефону горячей линии 8-800-3333-101 (бесплатно по России) или email: support@gdemoi.ru



Произведено в Литве. Поставщик: ООО «Спутник-техника» ОГРН 1086671019357; адрес: Екатеринбург, ул.Хохрякова дом 74, офис 702, тел. 8-800-3333-101

ОГЛАВЛЕНИЕ

Общее описание	4
Особенности модели	4
Технические характеристики	5
Внешний вид	6
Комплектация	6
Подготовка к использованию	7
Установка SIM-карты.....	7
Зарядка аккумулятора	8
Включение/отключение трекера.....	8
Тревожная кнопка	8
Поддержка	9
Устранение неполадок	9
Меры безопасности	10
Гарантийные обязательства	10
Служба технической поддержки	10
Гарантийный талон	10

ОБЩЕЕ ОПИСАНИЕ

ГдеМои S20 – портативный, компактный GPS-трекер с настраиваемыми режимами работы и энергосбережения, защищенный от воды и пыли.

Модель имеет универсальное применение и может использоваться для он-лайн отслеживания местонахождения людей, автомобилей, мотоциклов, животных, посылок, грузов и любых других объектов.

ОСОБЕННОСТИ МОДЕЛИ

- ✓ Компактный размер и малый вес
- ✓ Защита от воды и пыли IP67
- ✓ Крупная тревожная кнопка
- ✓ Датчик падения
- ✓ Удобный магнитный кабель для заряда
- ✓ Низкое энергопотребление в активном режиме и настраиваемый алгоритм перехода в «спящий режим» при отсутствии движения

ТЕХНИЧЕСКИЕ ХАРАКТЕРИСТИКИ

Размер и вес

- Габариты: 44x43x20 мм
- Вес: 40 г

GPS/ГЛОНАСС

- Встроенная антенна ГЛОНАСС/GPS
- Чувствительность - до -165 дБм
- Точность определения координат 3-25 метров, скорости – 0,1 м/с
- «Горячий» старт < 1с
- «Тёплый» старт < 25с
- «Холодный» старт < 35с

GSM

- Встроенная GSM антенна
- Диапазон: 850/900/1800/1900 МГц
- GPRS multi-slot class 12

Аппаратные средства:

- 128 МБ внутренней Flash-памяти (хранение до 192000 точек маршрута во встроенной памяти при нахождении вне зоны GSM-покрытия);
- Bluetooth V4.0 с поддержкой подключения внешних устройств;
- Встроенный трехосный акселерометр для управления энергосбережением и определения остановок.

Контроль событий

- Нажатие тревожной кнопки
- Включение/выключение трекера
- Низкий заряд батареи
- Превышение скорости
- Вход и выход из гео-зон
- Начало движения

Электропитание

- Встроенный аккумулятор Li-ion 800 mAh 3.8V
- Продолжительность автономной работы:
 - в режиме ожидания – до 250 часов
 - в непрерывном режиме (активное движение) – до 8 часов

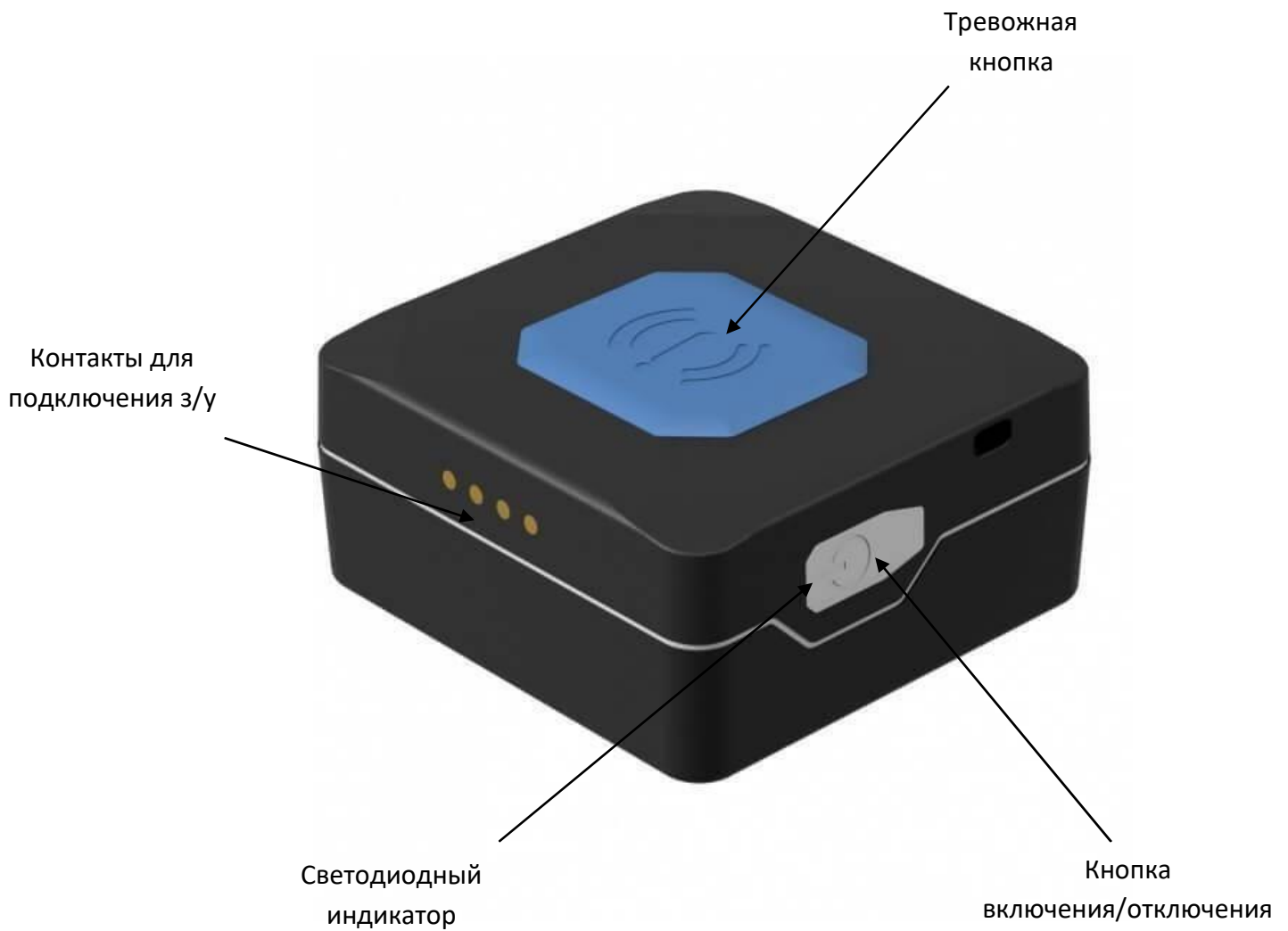
Указанные значения могут варьироваться в зависимости от температуры, условий приема сигнала, состояния аккумулятора

Окружающая среда

- Температура эксплуатации -25..+55°C
- Влажность 5-95%

Производитель оставляет за собой право изменять технические характеристики устройства.

ВНЕШНИЙ ВИД



КОМПЛЕКТАЦИЯ

- GPS-трекер
- Устройство для зарядки от электросети 1А с USB-кабелем
- Руководство пользователя
- Отвертка

ПОДГОТОВКА К ИСПОЛЬЗОВАНИЮ

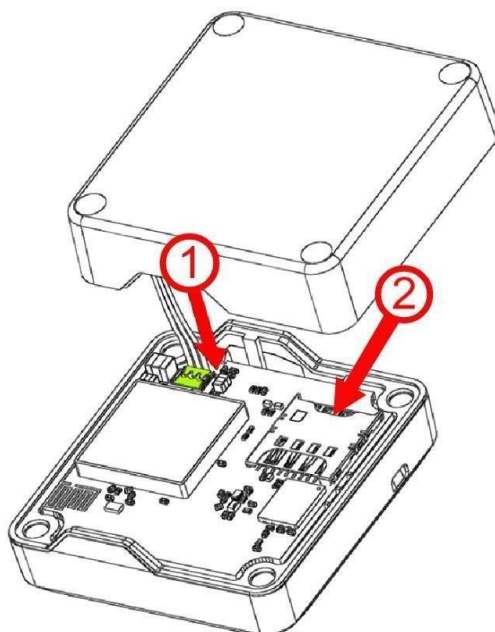
УСТАНОВКА SIM-КАРТЫ

Для связи GPS-трекера с дата-центром (сервером) мониторинга используется GSM-сеть, главным образом GPRS/EDGE-канал связи. В комплекте с GPS-трекером поставляется SIM-карта, которая работает на всей территории России на базе сети МТС. Использование этой SIM-карты включено в пакет платных услуг сервиса мониторинга «ГдеМои». Отдельно пополнять ее баланс не нужно – достаточно следить за балансом учетной записи в системе мониторинга. Никаких дополнительных действий с комплектной SIM-картой производить не требуется.

! **ВАЖНО!** Комплектная SIM-карта работает только в сервисе «ГдеМои»

Если вы хотите использовать собственную SIM-карту (приобретенную отдельно у любого GSM-оператора), то:

- PIN-код на SIM-карте должен быть отключен (данная настройка используется по умолчанию, но может быть изменена);
- в пакете предоставляемых услуг сотовой сети должны быть включены: прием/отправка SMS-сообщений, GPRS-Интернет;
- при необходимости использования терминала за границами родного региона подключите услуги роуминга голосовой связи и передачи данных.



Для установки SIM-карты открутите прилагаемой отверткой четыре болта на нижней части корпуса. После этого подключите внутренний аккумулятор, установите SIM-карту в слот скошенным углом внутрь и прикрутите крышку обратно.

ЗАРЯДКА АККУМУЛЯТОРА

Подключите трекер к комплектному зарядному устройству. Если вы используете собственный блок питания, обратите внимание, сила тока не должна превышать 1А.

Полный заряд аккумулятора занимает порядка 2-х часов. В это время светодиодный индикатор будет гореть красным.

ВКЛЮЧЕНИЕ/ОТКЛЮЧЕНИЕ ТРЕКЕРА

Включение и отключение GPS-трекера производится кнопкой сбоку устройства.

Для того, чтобы **включить** GPS-трекер, нажмите кнопку включения на 2 секунды. Индикатор загорится зеленым светом, а через 5 секунд GPS-трекер подтвердит свое включение продолжительной вибрацией.

Для того, чтобы **отключить** GPS-трекер, нажмите кнопку включения/выключения на 5 секунд. Индикатор загорится желтым светом, а затем погаснет.

ТРЕВОЖНАЯ КНОПКА

Кнопка, расположенная сверху GPS-трекера выполняет функцию тревожной кнопки. Чтобы отправить SOS-оповещение, просто нажмите на кнопку.

После активации тревожной кнопки, GPS-трекер отправляет особый сигнал на сервер наблюдения. Данный сигнал содержит последние определенные GPS-координаты, а так же время. В соответствии с настройками для события «Тревожная кнопка SOS» сервером производится уведомление наблюдателей – например, по SMS, Email или Push-уведомление в мобильное приложение. По ссылке в SMS и Email сообщениях можно посмотреть место на карте, откуда был послан сигнал «SOS».

УСТРАНЕНИЕ НЕПОЛАДОК

Неполадка	Вероятные причины	Решение
В процессе активации не происходит первого подключения	<ul style="list-style-type: none"> • Не установлен аккумулятор • Неправильно или ненадежно установлена SIM-карта • Активация выполнялась, когда устройство находилось в «режиме сна» (индикаторы были выключены) • SIM-карта заблокирована или на ней установлен PIN-код • При активации неверно введен IMEI - номер 	<ul style="list-style-type: none"> • Проверить индикацию • Проверить корректность установки SIM-карты • Обратиться в техническую поддержку сервиса мониторинга для проведения повторной активации • Проверить баланс SIM-карты • Обратиться в техническую поддержку сервиса мониторинга для проведения повторной активации
Устройство на связи с сервером, но в системе имеет статус «Не наблюдается»	<ul style="list-style-type: none"> • Сигнал ГНСС экранируется металлическими поверхностями • Объект находится в подземном паркинге, гараже, туннеле и т.п., где недоступен прием ГНСС-сигнала • Прибор находится в «режиме сна» 	<ul style="list-style-type: none"> • Поменять место расположения устройства или ориентацию • Подождать, когда объект выедет на открытое пространство • Обновление местонахождения производится с установленным интервалом
Не выходит на связь с сервером (статус «Нет связи»)	<ul style="list-style-type: none"> • Объект находится вне зоны GSM-покрытия или в зоне международного роуминга • Разрядились элементы питания • SIM-карта заблокирована 	<ul style="list-style-type: none"> • Подождать, когда объект вернется в зону обслуживания сети GSM • Проверить индикацию прибора, заменить элементы питания • Проверить состояние баланса

МЕРЫ БЕЗОПАСНОСТИ

- Используйте прибор согласно данному руководству по эксплуатации
- При зарядке прибора используйте электросеть с надлежащими характеристиками (220В)
- Никогда самостоятельно не вскрывайте устройство – это может привести к выходу устройства из строя и аннулирует гарантийные обязательства производителя. Для ремонта и технического обслуживания обращайтесь только в сервисные центры, уполномоченные для ремонта изделий торговой марки ГдеМои
- Не используйте прибор при поврежденном шнуре питания, а также в случаях, если нарушена нормальная работа изделия, если оно падало или было повреждено каким-либо другим образом.
- Используйте изделие по прямому назначению

ГАРАНТИЙНЫЕ ОБЯЗАТЕЛЬСТВА

Ограниченная гарантия производителя составляет 12 месяцев со дня получения устройства или, если эту дату невозможно установить, со дня продажи.

СЛУЖБА ТЕХНИЧЕСКОЙ ПОДДЕРЖКИ

Телефон: 8-800-3333-101 (Бесплатно по России)

Email: support@gdemoi.ru

Web-сайт: www.gdemoi.ru

ГАРАНТИЙНЫЙ ТАЛОН

Серийный номер / IMEI	
Дата продажи	
Штамп магазина	