



Следите за важным.
По всему миру.



ГдеМои А3

АВТОМОБИЛЬНЫЙ ТРЕКЕР GPS/ГЛОНАСС

Руководство по установке и эксплуатации

[Артикул модели FMP100]

СПАСИБО ЗА ВЫБОР!

Благодарим Вас за доверие к продукции ГдеМои!

Ассортиментная линейка ГдеМои по праву занимает лидирующие позиции на рынке современных средств для спутникового слежения за объектами. Продукты этой марки отличаются удобством, высокотехнологичны и имеют отменное качество. Мы надеемся, что Вы получите удовлетворение от их использования.

Мы будем рады получить Ваши отзывы и пожелания по тел.8 (800) 3333 101, support@gdemoi.ru



Произведено в Литве. Поставщик: ООО «Спутник-техника» ОГРН 1086671019357; адрес: Екатеринбург, ул.Хохрякова дом 74, офис 702, тел. 8-800-3333-101.

ОГЛАВЛЕНИЕ

Общее описание	4	Особенности	
модели	4		
Технические характеристики	5		
Комплектация	6		
Внешний вид	6		
Стандартный комплект	6		
Идентификатор IMEI	6		
Подготовка и установка	7	SIM-карты	и
аккумулятора	7		
Светодиодные индикаторы	8		
Подключение питания	9		
Устранение неполадок	10		
Гарантийные обязательства	11		
Служба технической поддержки	11		
Гарантийный талон (заполняется продавцом)	11		

ОБЩЕЕ ОПИСАНИЕ

ГдеМои А3 – автомобильный GPS-трекер с быстрой установкой в прикуриватель легковых и грузовых автомобилей. Оснащен тревожной кнопкой для отправки сигнала SOS и USB-портом для подключения внешних устройств.

ОСОБЕННОСТИ МОДЕЛИ

- Установка в разъем прикуривателя
- Тревожная кнопка
- USB-порт 5V, 1.5A для подключения или зарядки устройств (видеорегистратора, смартфона, планшета и др.)
- Поддержка Bluetooth V4.0 для подключения беспроводных датчиков и внешних устройств.

ТЕХНИЧЕСКИЕ ХАРАКТЕРИСТИКИ

Размер и вес

- Габариты: 96,7 x 33,4 x 27,5 мм
- Вес: 45г

ГЛОНАСС/GPS

- Встроенная антенна ГЛОНАСС/GPS
- Чувствительность - до -165 дБм
- Точность определения координат 3-25 метров, скорости – 0,1 м/с
- «Горячий» старт < 1с
- «Тёплый» старт < 25с
- «Холодный» старт < 35с

GSM

- Встроенная GSM антенна
- Диапазон: 850/900/1800/1900 МГц
- GPRS multi-slot class 12
-

Аппаратные средства:

- USB-порт 5V, 1.5A
- 128 МБ внутренней Flash-памяти

- Встроенный трехосный акселерометр для управления энергосбережением и определения остановок
- Bluetooth V4.0 с поддержкой подключения внешних устройств

(хранение до 192000 точек маршрута при нахождении вне зоны GSM-покрытия)

Электропитание

- Напряжение питания в диапазоне 10..30В с защитой от перенапряжений
- Резервный аккумулятор:
 - Li-ion 170 мАч, 3,7 В.
- Энергопотребление (при напряжении питания 12В без зарядки аккумулятора):
 - GPRS: 60 мА, макс,
 - Номинально: в среднем 27 мА,
 - Спящий режим : в среднем 11 мА,

Окружающая среда

- Температура эксплуатации, онлайн наблюдение: -25 .. +55°C
- Температура хранения: -40 .. +85°C
- Относительная влажность: 5 – 95 % (без конденсата)

Производитель оставляет за собой право изменять технические характеристики устройства.

КОМПЛЕКТАЦИЯ

ВНЕШНИЙ ВИД



СТАНДАРТНЫЙ КОМПЛЕКТ

1. GPS-трекер для подключения в гнездо прикуривателя
2. Ключ для извлечения держателя SIM-карты
3. Руководство по установке и эксплуатации
4. Упаковка



ИДЕНТИФИКАТОР IMEI

Уникальный номер устройства IMEI состоит из 15 цифр и нанесен на коробке и корпусе устройства. Его необходимо указать при регистрации устройства в системе мониторинга ГдеМои.

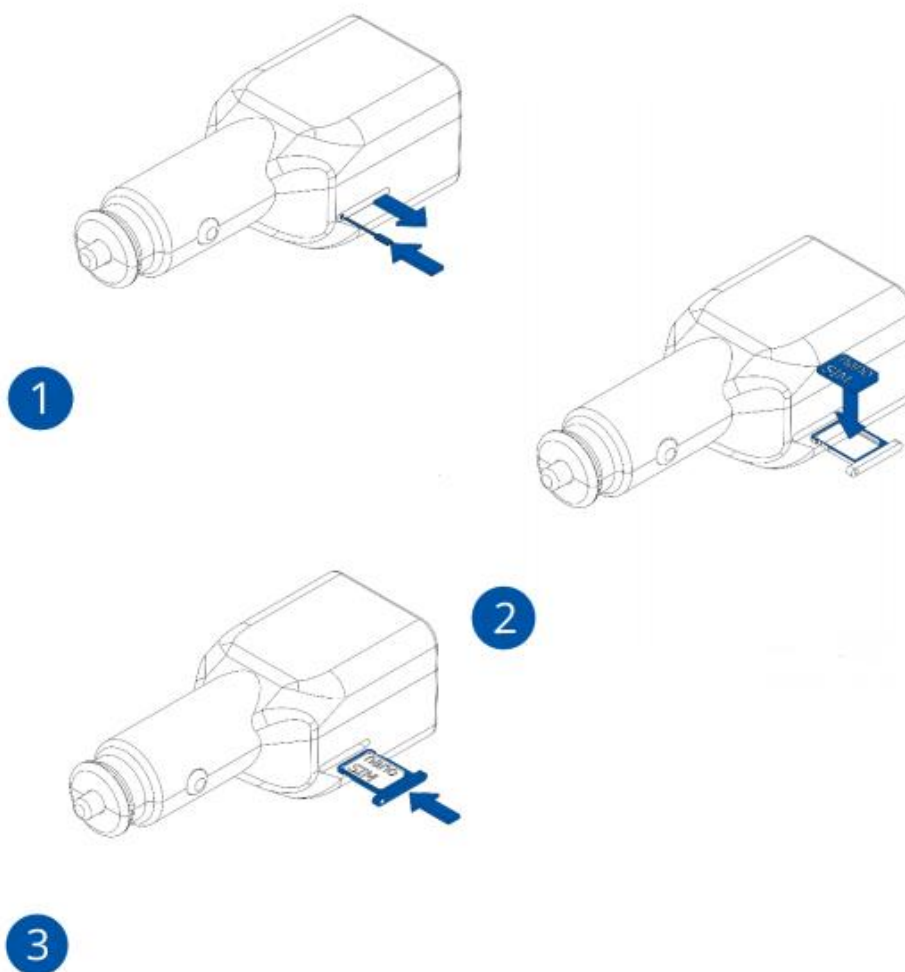
• ПОДГОТОВКА И УСТАНОВКА

УСТАНОВКА SIM-КАРТЫ И АККУМУЛЯТОРА

Обычно вместе с устройством используется поставляемая в комплекте SIM-карта «ГдеМои», использование которой включено в пакет платных услуг этого сервиса (то есть не требуется отдельно пополнять ее баланс). По вашему желанию также можно использовать любую другую SIM-карту – любого оператора сотовой связи, российского или зарубежного.

Если планируется использовать комплектную SIM-карту «ГдеМои», никаких действий с ней производить не требуется, достаточно установить ее в устройство. В ином случае необходимо предварительно убедиться, что у вашей SIM-карты отключен запрос PIN-кода, подключена услуга GPRS и баланс положителен. При необходимости использования устройства за границами родного региона, подключите услугу роуминга.

Для установки SIM-карты аккуратно достаньте лоток под нее – для этого можно воспользоваться специальным ключом для извлечения SIM-карты, который идет в комплекте или скрепкой. Установите SIM-карту в держатель и задвиньте его в корпус.



СВЕТОДИОДНЫЕ ИНДИКАТОРЫ

Для экспресс-проверки статуса работы, а также факта приема сигналов ГНСС используются светодиодные индикаторы, расположенные на верхней части устройства.



Статус приема сигналов определяется по характеру их свечения:

● «Красный» индикатор

Мигает раз в минуту	Сигнал ГНСС не принимается
Мигает 3 раза каждые 5 минут	Сигнал GSM не принимается
Мигает 3 раза и гаснет	Подключение устройства к питанию

● «Зеленый» индикатор

Мигает раз в минуту	Нормальная работа, ГНСС работает
---------------------	----------------------------------

Примечание:

Для успешного подключения к GSM-сети и захвата ГНСС сигнала может потребоваться некоторое время, обычно 1-2 минуты. При этом должны обеспечиваться базовые условия приема этих сигналов: нахождение в зоне уверенного приема сигнала GSM-сети и открытое пространство для надежного приема спутниковых сигналов (для этого автомобиль нужно выкатить на улицу).

ПОДКЛЮЧЕНИЕ ПИТАНИЯ

Для питания устройства используется гнездо прикуривателя. Входное напряжение должно быть в диапазоне 10-30В.



ВАЖНО! Устройство разработано для установки на автомобили с напряжением бортового питания 12/24В без дополнительных трансформаторов.

USB РАЗЪЕМ

Для подключения или зарядки устройств (видеорегистратора, смартфона, планшета и др.) можно использовать USB разъем, расположенный на верхней части устройства.

Технические параметры:

- Выходное напряжение - 5V.
- Выходной ток - 1,5А макс.

КНОПКА SOS

Кнопка, расположенная сверху GPS-трекера выполняет функцию тревожной кнопки. Чтобы отправить SOS-оповещение, необходимо нажать кнопку, расположенную на торцевой панели устройства, на 2 секунды.

После активации тревожной кнопки, GPS-трекер отправляет сигнал на сервер наблюдения. Данный сигнал содержит последние определенные GPS-координаты, а также время. В соответствии с настройками для события «Тревожная кнопка SOS» сервером производится уведомление наблюдателей – например, по SMS, Email или Push-уведомление в мобильном приложении. По ссылке в SMS и Email сообщениях можно посмотреть место на карте, откуда был послан сигнал «SOS».

УСТРАНЕНИЕ НЕПОЛАДОК

Неполадка	Наиболее вероятные причины	Решение
<p>В процессе активации не происходит первого подключения</p>	<ul style="list-style-type: none"> ● К устройству не подключено питание ● Неправильно установлена SIM-карта ● Слабый сигнал GSM ● SIM-карта заблокирована или на ней установлен PIN-код (это не актуально для комплектной SIM-карты) ● При активации неверно введен IMEI 	<ul style="list-style-type: none"> ● Проверить индикацию прибора ● Проверить корректность установки SIM-карты ● Проверить баланс SIM-карты (кроме комплектной SIM-карты) ● Обратиться в техническую поддержку провайдера услуг для проведения повторной активации
<p>Устройство на связи с сервером, но не видит спутники (статус «Не наблюдается»)</p>	<ul style="list-style-type: none"> ● Прибор ориентирован не той стороной к небу или сигнал ГНСС экранируется металлическими деталями автомобиля ● Автомобиль находится в подземном паркинге, гараже, туннеле и т.п., где недоступен прием ГНСС-сигнала ● Прибор находится в спящем режиме 	<ul style="list-style-type: none"> ● Поменять место расположения устройства или ориентацию ● Подождать, когда автомобиль выедет на открытое пространство ● Проверить подключен ли сигнал «Зажигание» к соответствующему проводу
<p>Не выходит на связь с сервером (статус «Нет связи»)</p>	<ul style="list-style-type: none"> ● Автомобиль находится вне зоны GSM-покрытия или в зоне международного роуминга ● На устройство не подается питание ● SIM-карта заблокирована (кроме комплектной SIM-карты) 	<ul style="list-style-type: none"> ● Подождать, когда автомобиль вернется в зону обслуживания сети GSM ● Проверить индикацию прибора ● Проверить состояние баланса

ГАРАНТИЙНЫЕ ОБЯЗАТЕЛЬСТВА

Ограниченная гарантия производителя составляет 12 месяцев со дня начала эксплуатации устройства.

Работоспособность оборудования гарантируется при соблюдении правил установки и использования, изложенных в настоящем руководстве. Компания ГдеМои не несет ответственности в случае некорректной установки системы. Гарантийные обязательства на установочные работы несет выполнившая их организация.

СЛУЖБА ТЕХНИЧЕСКОЙ ПОДДЕРЖКИ

Телефон: 8-800-3333-101 (бесплатно по России)

Email: support@gdemoi.ru

Web-сайт: www.gdemoi.ru

ГАРАНТИЙНЫЙ ТАЛОН (ЗАПОЛНЯЕТСЯ ПРОДАВЦОМ)

Серийный номер и/или IMEI:	
Дата продажи:	
Штамп продавца:	